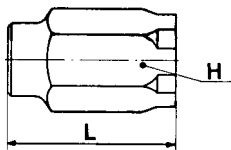
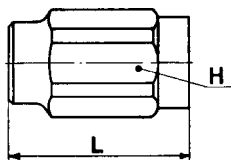


20030 - Schraubfassung Serie 30



Bestell-Nr.	Schlauch-I.D.				L mm	H mm	Einschraubtiefe des Schlauches mm
	DN	Zoll	Size	mm			
20030-4	6	1/4	-4	6,3	39	19	23
20030-4C	6	1/4	-4	6,3	39	19	23
20030-5	8	5/16	-5	7,9	37	22	22
20030-6	10	3/8	-6	9,5	44	24	28
20030-6C	10	3/8	-6	9,5	44	24	28
20030-8	12	1/2	-8	12,7	51	27	33
20030-8C	12	1/2	-8	12,7	51	27	33
20030-10	16	5/8	-10	15,9	55	30	36
20030-12	20	3/4	-12	19,0	52	36	36
20030-12C	20	3/4	-12	19,0	52	36	36
20030-16	25	1	-16	25,4	60	46	43
20030-16C	25	1	-16	25,4	60	46	43

20042 - Schraubfassung Serie 42



Bestell-Nr.	Schlauch-I.D.				L mm	H mm	Einschraubtiefe des Schlauches mm
	DN	Zoll	Size	mm			
20042-4	6	1/4	-4	6,3	38	17	22
20042-5	8	5/16	-5	7,9	39	22	23
20042-6	10	3/8	-6	9,5	42	22	26
20042-8	12	1/2	-8	12,7	48	27	30
20042-10	16	5/8	-10	15,9	54	30	32
20042-12	20	3/4	-12	19,0	52	36	38
20042-16	25	1	-16	25,4	62	41	43

Bestellhinweis:

Eine Schraubarmatur besteht aus Nippel und Schraubfassung, mit separaten Bestell-Nummern.
Je nach Schlauchauswahl sprechen wir von Serie 30 und 42.

Schlauchtyp 481: Serie 42
Schlauchtyp 381: Serie 30

Beide Armaturen-Serien unterscheiden sich lediglich in der Schraubfassung.
D. h. in beiden Serien kommen die gleichen Schraubnippel zum Einsatz.

Bestell-Bsp. für eine Schraubarmatur der Serie 42:

Dichtkopf mit Überwurfmutter - leichte Reihe - DIN 20 078 A - DN 12

Bestell-Nr. Schraubnippel: C330-15-8
Bestell-Nr. Schraubfassung: 20042-8

Bestell-Bsp. für eine Schraubarmatur der Serie 30:

Gewindezapfen - leichte Reihe - DIN 20 078 D - DN 16

Bestell-Nr. Schraubnippel: D030-18-10
Bestell-Nr. Schraubfassung: 20030-10

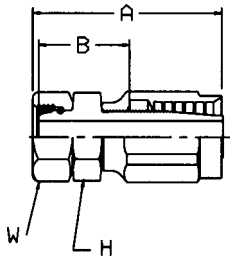
Material: ohne Anhang = Stahl verzinkt gelb chromatiert, DIN 20 078/Teil 1
C = Edelstahl

Alle in der jeweils gültigen Preisliste fettgedruckten Teile sind ab Lager lieferbar.

Werkstoff: Stahl verzinkt und passiviert. Weitere Ausführungen und Werkstoffe auf Anfrage.

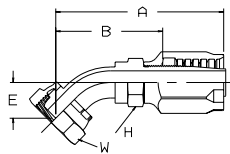
Technische Änderungen von Produkten, Leistungsdaten sowie die Lieferung von zölligen Schlüsselweiten entgegen den Katalogangaben behalten wir uns vor.

C3 - Dichtkopf mit Überwurfmutter - leichte Reihe - DIN 20 078 A



Bestell-Nr. Schraub- nippel	Schlauch-I.D.				Gewinde metrisch	Rohr A.D. mm	A mm	B mm	H mm	W mm
	DN	Zoll	Size	mm						
C330-6-4	6	1/4	-4	6,3	M12x1,5	6	58	31	14	14
C330-8-4	6	1/4	-4	6,3	M14x1,5	8	58	32	14	17
C330-10-5	8	5/16	-5	7,9	M16x1,5	10	57	33	14	19
C330-10-6	10	3/8	-6	9,5	M16x1,5	10	65	35	17	19
C330-12-6	10	3/8	-6	9,5	M18x1,5	12	65	34	19	22
C330-15-8	12	1/2	-8	12,7	M22x1,5	15	76	41	22	27
C330-18-10	16	5/8	-10	15,9	M26x1,5	18	81	42	27	32
C330-18-12	20	3/4	-12	19,1	M26x1,5	18	77	38	27	32
C330-22-12	20	3/4	-12	19,1	M30x2	22	81	42	30	36
C330-28-16	25	1	-16	25,4	M36x2	28	97	51	36	46

C4 - Dichtkopf mit Überwurfmutter - leichte Reihe - DIN 20 078 A - 45° Bogen



Bestell-Nr. Schraub- nippel	Schlauch-I.D.				Gewinde metrisch	Rohr A.D. mm	A mm	B mm	E mm	H mm	W mm
	DN	Zoll	Size	mm							
C430-6-4	6	1/4	-4	6,3	M12x1,5	6	71	45	17	14	14
C430-8-4	6	1/4	-4	6,3	M14x1,5	8	77	49	17	14	17
C430-10-5	8	5/16	-5	7,9	M16x1,5	10	76	52	18	14	19
C430-10-6	10	3/8	-6	9,5	M16x1,5	10	83	56	18	17	19
C430-12-6	10	3/8	-6	9,5	M18x1,5	12	89	58	19	17	22
C430-15-8	12	1/2	-8	12,7	M22x1,5	15	100	64	21	22	27
C430-18-10	16	5/8	-10	15,9	M26x1,5	18	112	72	23	27	32
C430-18-12	20	3/4	-12	19,1	M26x1,5	18	116	76	26	30	32
C430-22-12	20	3/4	-12	19,1	M30x2	22	119	79	29	30	36
C430-28-16	25	1	-16	25,4	M36x2	28	127	82	31	32	46

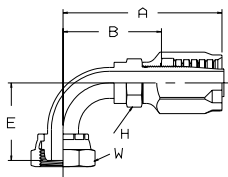
Material: Stahl verzinkt gelb chromatiert, DIN 20 078/Teil 1

Alle in der jeweils gültigen Preisliste fettgedruckten Teile sind ab Lager lieferbar.

Werkstoff: Stahl verzinkt und passiviert. Weitere Ausführungen und Werkstoffe auf Anfrage.

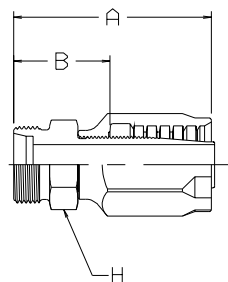
Technische Änderungen von Produkten, Leistungsdaten sowie die Lieferung von zölligen Schlüsselweiten entgegen den Katalogangaben behalten wir uns vor.

**C5 - Dichtkopf mit Überwurfmutter -
leichte Reihe - DIN 20 078 A - 90° Bogen**



XXXXX-XX-XX Bestell-Nr. Schraub- nippel	Schlauch-I.D.				Gewinde metrisch	Rohr A.D. mm	A mm	B mm	E mm	H mm	W mm
	DN	Zoll	Size	mm							
C530-6-4	6	1/4	-4	6,3	M12x1,5	6	65	40	29	14	14
C530-8-4	6	1/4	-4	6,3	M14x1,5	8	67	40	30	14	17
C530-10-5	8	5/16	-5	7,9	M16x1,5	10	67	41	30	14	19
C530-10-6	10	3/8	-6	9,5	M16x1,5	10	75	47	35	17	19
C530-12-6	10	3/8	-6	9,5	M18x1,5	12	80	49	36	17	22
C530-15-8	12	1/2	-8	12,7	M22x1,5	15	89	53	42	22	27
C530-18-10	16	5/8	-10	15,9	M26x1,5	18	107	67	50	27	32
C530-18-12	20	3/4	-12	19,1	M26x1,5	18	110	80	50	30	32
C530-22-12	20	3/4	-12	19,1	M30x2	22	113	73	64	30	36
C530-28-16	25	1	-16	25,4	M36x2	28	119	75	67	32	46

**D0 - Gewindezapfen -
leichte Reihe - DIN 20 078 D**



XXXXX-XX-XX Bestell-Nr. Schraub- nippel	Schlauch-I.D.				Gewinde metrisch	Rohr A.D. mm	A mm	B mm	H mm
	DN	Zoll	Size	mm					
D030-6-4	6	1/4	-4	6,3	M12x1,5	6	54	27	14
D030-8-4	6	1/4	-4	6,3	M14x1,5	8	54	27	14
D030-10-5	8	5/16	-5	7,9	M16x1,5	10	55	31	17
D030-10-6	10	3/8	-6	9,5	M16x1,5	10	61	31	17
D030-12-6	10	3/8	-6	9,5	M18x1,5	12	61	30	19
D030-15-8	12	1/2	-8	12,7	M22x1,5	15	67	33	22
D030-18-10	16	5/8	-10	15,9	M26x1,5	18	75	36	27
D030-18-12	20	3/4	-12	19,1	M26x1,5	18	71	33	27
D030-22-12	20	3/4	-12	19,1	M30x2	22	75	36	30
D030-28-16	25	1	-16	25,4	M36x2	28	82	36	36

Material: Stahl verzinkt gelb chromatiert, DIN 20 078/Teil 1

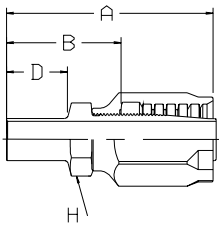
Alle in der jeweils gültigen Preisliste fettgedruckten Teile sind ab Lager lieferbar.

Werkstoff: Stahl verzinkt und passiviert. Weitere Ausführungen und Werkstoffe auf Anfrage.

Technische Änderungen von Produkten, Leistungsdaten sowie die Lieferung von zölligen Schlüsselweiten entgegen den Katalogangaben behalten wir uns vor.

1D - Rohrstützen metrisch - leichte Reihe

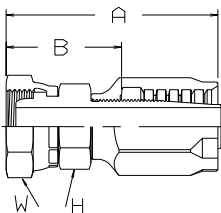
Nicht für Neukonstruktionen empfohlen. Nehmen Sie die Anschlußform C3.



Bestell-Nr. Schraub- nippel	Schlauch-I.D.				Rohr A.D. mm	A mm	B mm	D mm	H mm
	DN	Zoll	Size	mm					
1D30-6-4	6	1/4	-4	6,3	6	65	39	22	14
1D30-8-4	6	1/4	-4	6,3	8	66	40	22	14
1D30-10-5	8	5/16	-5	7,9	10	67	43	23	16
1D30-10-6	10	3/8	-6	9,5	10	73	43	23	17
1D30-12-6	10	3/8	-6	9,5	12	73	42	23	17
1D30-15-8	12	1/2	-8	12,7	15	82	47	25	19
1D30-18-10	16	5/8	-10	15,9	18	89	51	26	24
1D30-18-12	20	3/4	-12	19,1	18	89	49	26	27
1D30-22-12	20	3/4	-12	19,1	22	88	49	28	27
1D30-28-16	25	1	-16	25,4	28	103	57	30	32

Achtung: Vormontage des Progressiv- oder Schneidringes muß im Vormontage-Stutzen erfolgen.

C6 - Dichtkopf mit Überwurfmutter - schwere Reihe



Bestell-Nr. Schraub- nippel	Schlauch-I.D.				Gewinde metrisch	Rohr A.D. mm	A mm	B mm	H mm	W mm
	DN	Zoll	Size	mm						
C630-8-4	6	1/4	-4	6,3	M16x1,5	6	60	34	17	19
C630-10-4	6	1/4	-4	6,3	M18x1,5	10	62	35	17	22
C630-12-6	10	3/8	-6	9,5	M20x1,5	12	68	37	19	24
C630-14-6	10	3/8	-6	9,5	M22x1,5	14	76	38	24	27
C630-16-8	12	1/2	-8	12,7	M24x1,5	16	76	40	24	30
C630-20-10	16	5/8	-10	15,9	M30x2	20	85	46	30	36
C630-20-12	20	3/4	-12	19,1	M30x2	20	84	31	30	36
C630-25-12	20	3/4	-12	19,1	M36x2	25	81	41	36	46
C630-30-16	25	1	-16	25,4	M42x2	30	91	47	41	50

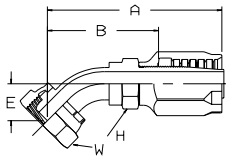
Material: Stahl verzinkt gelb chromatiert, DIN 20 078/Teil 1

Alle in der jeweils gültigen Preisliste fettgedruckten Teile sind ab Lager lieferbar.

Werkstoff: Stahl verzinkt und passiviert. Weitere Ausführungen und Werkstoffe auf Anfrage.

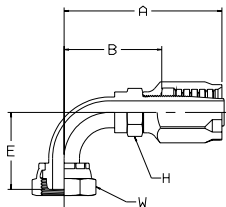
Technische Änderungen von Produkten, Leistungsdaten sowie die Lieferung von zölligen Schlüsselweiten entgegen den Katalogangaben behalten wir uns vor.

**C7 - Dichtkopf mit Überwurfmutter -
schwere Reihe - 45° Bogen**



XXXXX-YY-ZZ Bestell-Nr. Schraub- nippel	Schlauch-I.D.				Gewinde metrisch	Rohr A.D. mm	A mm	B mm	E mm	H mm	W mm
	DN	Zoll	Size	mm							
C730-10-4	6	1/4	-4	6,3	M18x1,5	10	78	50	18	14	22
C730-12-6	10	3/8	-6	9,5	M20x1,5	12	85	57	20	14	27
C730-20-10	16	5/8	-10	15,9	M30x2	20	113	74	25	27	36
C730-25-12	20	3/4	-12	19,1	M36x2	25	118	78	28	30	46
C730-30-16	25	1	-16	25,4	M42x2	30	124	80	28	32	50

**C8 - Dichtkopf mit Überwurfmutter -
schwere Reihe - 90° Bogen**



XXXXX-YY-ZZ Bestell-Nr. Schraub- nippel	Schlauch-I.D.				Gewinde metrisch	Rohr A.D. mm	A mm	B mm	E mm	H mm	W mm
	DN	Zoll	Size	mm							
C830-12-5	8	5/16	-5	7,9	M20x1,5	12	66	41	33	14	24
C830-12-6	10	3/8	-6	9,5	M20x1,5	12	75	47	37	14	27
C830-16-8	12	1/2	-8	12,7	M24x1,5	16	89	53	41	22	30
C830-20-10	16	5/8	-10	15,9	M30x2	20	107	67	53	27	36
C830-20-12	20	3/4	-12	19,1	M30x2	20	111	70	58	27	46
C830-25-12	20	3/4	-12	19,1	M36x2	25	113	73	63	30	46
C830-30-16	25	1	-16	25,4	M42x2	30	119	75	63	32	50

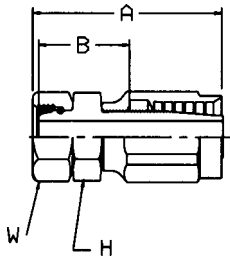
Material: Stahl verzinkt gelb chromatiert, DIN 20 078/Teil 1

Alle in der jeweils gültigen Preisliste fettgedruckten Teile sind ab Lager lieferbar.

Werkstoff: Stahl verzinkt und passiviert. Weitere Ausführungen und Werkstoffe auf Anfrage.

Technische Änderungen von Produkten, Leistungsdaten sowie die Lieferung von zölligen Schlüsselweiten entgegen den Katalogangaben behalten wir uns vor.

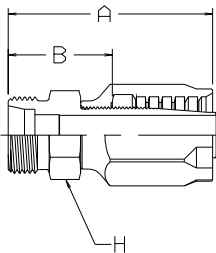
C9 - Dichtkegel mit Überwurfmutter und O-Ring - schwere Reihe - DIN 20 078 P



XXXX-XX-XX Bestell-Nr. Schraub- nippel	Schlauch-I.D.				Gewinde metrisch	A mm	B mm	H mm	W mm
	DN	Zoll	Size	mm					
C930-8-4	6	1/4	-4	6,3	M16x1,5	66	40	14	19
C930-10-4	6	1/4	-4	6,3	M18x1,5	67	41	17	22
C930-12-6	10	3/8	-6	9,5	M20x1,5	75	44	19	24
C930-14-6	10	3/8	-6	9,5	M22x1,5	79	48	22	27
C930-16-8	12	1/2	-8	12,7	M24x1,5	88	52	24	30
C930-16-8C	12	1/2	-8	12,7	M24x1,5	88	37	24	30
C930-20-10	16	5/8	-10	15,9	M30x2	96	40	30	36
C930-20-12	20	3/4	-12	19,1	M30x2	85	33	27	36
C930-25-12	20	3/4	-12	19,1	M36x2	95	56	36	46
C930-30-16	25	1	-16	25,4	M42x2	99	53	41	50

Armaturen mit Standard O-Ring können bei einem Temperaturbereich von -30 °C bis +105 °C eingesetzt werden.
Entsprechende O-Ringe finden Sie im Kapitel I. Spezial-O-Ringe erhalten Sie auf Anfrage.

D2 - Gewindezapfen - schwere Reihe - DIN 20 078 E



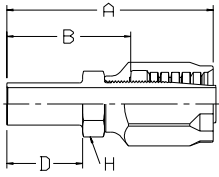
XXXX-XX-XX Bestell-Nr. Schraub- nippel	Schlauch-I.D.				Gewinde metrisch	Rohr A.D. mm	A mm	B mm	H mm
	DN	Zoll	Size	mm					
D230-10-4	6	1/4	-4	6,3	M18x1,5	10	59	32	19
D230-12-6	10	3/8	-6	9,5	M20x1,5	12	65	34	22
D230-16-8	12	1/2	-8	12,7	M24x1,5	16	75	39	24
D230-20-10	16	5/8	-10	15,9	M30x2	20	83	44	30
D230-20-12	20	3/4	-12	19,1	M30x2	20	80	41	30
D230-25-12	20	3/4	-12	19,1	M36x2	25	84	45	36
D230-30-16	25	1	-16	25,4	M42x2	30	94	48	46

Material: ohne Anhang = Stahl verzinkt gelb chromatiert, DIN 20 078/Teil 1
C = Edelstahl

Alle in der jeweils gültigen Preisliste fettgedruckten Teile sind ab Lager lieferbar.
Werkstoff: Stahl verzinkt und passiviert. Weitere Ausführungen und Werkstoffe auf Anfrage.
Technische Änderungen von Produkten, Leistungsdaten sowie die Lieferung von zölligen Schlüsselweiten entgegen den Katalogangaben behalten wir uns vor.

3D - Rohrstützen metrisch - schwere Reihe

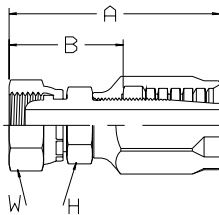
Nicht für Neukonstruktionen empfohlen. Verwenden Sie die Anschlußform C9.



Bestell-Nr. Schraub- nippel	Schlauch-I.D.				Rohr A.D. mm	A mm	B mm	D mm	H mm
	DN	Zoll	Size	mm					
3D30-10-4	6	1/4	-4	6,3	10	71	45	26	14
3D30-12-5	8	5/16	-5	7,9	12	70	46	26	14
3D30-14-6	10	3/8	-6	9,5	14	79	48	29	17
3D30-16-8	12	1/2	-8	12,7	16	87	51	30	19
3D30-20-10	16	5/8	-10	15,9	20	102	62	36	24
3D30-20-12	20	3/4	-12	19,1	20	98	59	36	27
3D30-25-12	20	3/4	-12	19,1	25	105	66	40	27
3D30-30-16	25	1	-16	25,4	30	117	71	44	32

Achtung: Vormontage des Progressiv- oder Schneidringes muß im Vormontage-Stutzen erfolgen.

92 - Dichtkopf mit BSP Überwurfmutter



Bestell-Nr. Schraub- nippel	Schlauch-I.D.				BSP Gewinde	A mm	B mm	H mm	W mm
	DN	Zoll	Size	mm					
9230-4-4	6	1/4	-4	6,3	1/4x19	58	32	14	17
9230-6-5	8	5/16	-5	7,9	3/8x19	57	33	14	22
9230-6-6	10	3/8	-6	9,5	3/8x19	65	35	17	19
9230-8-8	12	1/2	-8	12,7	1/2x14	76	40	22	27
9230-10-8	12	1/2	-8	12,7	5/8x14	75	40	24	30
9230-10-10	16	5/8	-10	15,9	5/8x14	80	41	24	30
9230-12-12	20	3/4	-12	19,1	3/4x14	77	38	27	32
9230-16-16	25	1	-16	25,4	1x14	89	43	36	41

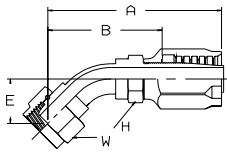
Material: Stahl verzinkt gelb chromatiert, DIN 20 078/Teil 1

Alle in der jeweils gültigen Preisliste fettgedruckten Teile sind ab Lager lieferbar.

Werkstoff: Stahl verzinkt und passiviert. Weitere Ausführungen und Werkstoffe auf Anfrage.

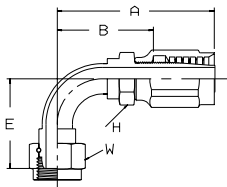
Technische Änderungen von Produkten, Leistungsdaten sowie die Lieferung von zölligen Schlüsselweiten entgegen den Katalogangaben behalten wir uns vor.

B1 - Dichtkopf mit BSP-Überwurfmutter - 45° Bogen



XXXXX-XX-XX Bestell-Nr. Schraub- nippel	Schlauch-I.D.				BSP Gewinde	A mm	B mm	E mm	H mm	W mm
	DN	Zoll	Size	mm						
B130-4-4	6	1/4	-4	6,3	1/4x19	77	49	17	14	17
B130-6-6	10	3/8	-6	9,5	3/8x19	89	58	19	17	19
B130-8-8C	12	1/2	-8	12,7	1/2x14	93	42	18	22	27
B130-10-10	16	5/8	-10	15,9	5/8x14	112	72	23	27	30
B130-12-12	20	3/4	-12	19,1	3/4x14	119	79	29	30	32
B130-16-16	25	1	-16	25,4	1x11	127	82	31	32	41

B2 - Dichtkopf mit BSP-Überwurfmutter - 90° Bogen



XXXXX-XX-XX Bestell-Nr. Schraub- nippel	Schlauch-I.D.				BSP Gewinde	A mm	B mm	E mm	H mm	W mm
	DN	Zoll	Size	mm						
B230-4-4	6	1/4	-4	6,3	1/4x19	67	40	30	14	17
B230-6-6	10	3/8	-6	9,5	3/8x19	80	49	36	17	19
B230-8-6	10	3/8	-6	9,5	1/2x14	82	51	40	19	27
B230-8-8	12	1/2	-8	12,7	1/2x14	89	53	42	22	27
B230-10-8	12	1/2	-8	12,7	5/8x14	89	53	39	19	30
B230-10-8C	12	1/2	-8	12,7	5/8x14	89	53	39	19	30
B230-10-10	16	5/8	-10	15,9	5/8x14	107	67	50	27	30
B230-12-12	20	3/4	-12	19,1	3/4x14	113	73	64	30	32
B230-16-16	25	1	-16	25,4	1x11	119	75	67	32	41

Material: ohne Anhang = Stahl verzinkt gelb chromatiert, DIN 20 078/Teil 1
C = Edelstahl

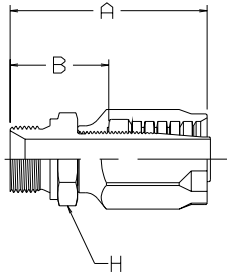


Alle in der jeweils gültigen Preisliste fettgedruckten Teile sind ab Lager lieferbar.

Werkstoff: Stahl verzinkt und passiviert. Weitere Ausführungen und Werkstoffe auf Anfrage.

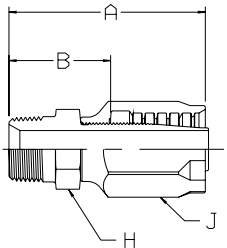
Technische Änderungen von Produkten, Leistungsdaten sowie die Lieferung von zölligen Schlüsselweiten entgegen den Katalogangaben behalten wir uns vor.

D9 - BSP-Einschraubzapfen - zylindrisch
DIN 3852 Form A



Bestell-Nr. Schraub- nippel	Schlauch-I.D.				BSP Gewinde	A mm	B mm	H mm
	DN	Zoll	Size	mm				
D930-4-4	6	1/4	-4	6,3	1/4x19	59	33	19
D930-4-5	8	5/16	-5	7,9	1/4x19	59	35	19
D930-6-5	8	5/16	-5	7,9	3/8x19	58	34	22
D930-6-6	10	3/8	-6	9,5	3/8x19	65	34	22
D930-8-8	12	1/2	-8	12,7	1/2x14	76	40	27
D930-10-10	16	5/8	-10	15,9	5/8x14	84	45	30
D930-12-12	20	3/4	-12	19,1	3/4x14	81	42	32
D930-16-16	25	1	-16	25,4	1x11	93	47	41

91 - BSP-Einschraubzapfen - kegelig

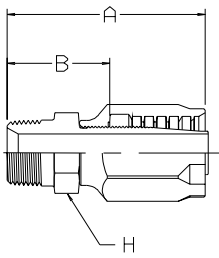


Bestell-Nr. Schraub- nippel	Schlauch-I.D.				BSP Gewinde	A mm	B mm	J mm	H mm
	DN	Zoll	Size	mm					
9130-4-4	6	1/4	-4	6,3	1/4x19	58	32	19	14
9130-4-5	8	5/16	-5	7,9	1/4x19	58	34	22	14
9130-4-6	10	3/8	-6	9,5	1/4x19	64	33	24	14
9130-6-6	10	3/8	-6	9,5	3/8x19	65	34	24	17
9130-8-8	12	1/2	-8	12,7	1/2x14	79	43	27	22
9130-16-16	25	1	-16	25,4	1x11	100	54	46	36

Material: Stahl verzinkt gelb chromatiert, DIN 20 078/Teil 1

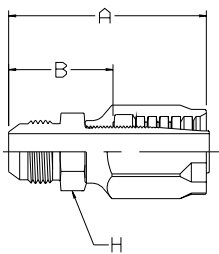
Alle in der jeweils gültigen Preisliste fettgedruckten Teile sind ab Lager lieferbar.
Werkstoff: Stahl verzinkt und passiviert. Weitere Ausführungen und Werkstoffe auf Anfrage.
Technische Änderungen von Produkten, Leistungsdaten sowie die Lieferung von zölligen Schlüsselweiten entgegen den Katalogangaben behalten wir uns vor.

01 - NPTF Einschraubzapfen



XXXXX-YY-YY Bestell-Nr. Schraub- nippel	Schlauch-I.D.				NPTF Gewinde	A mm	B mm	H mm
	DN	Zoll	Size	mm				
0130-2-4	6	1/4	-4	6,3	1/8x27	56	31	14
0130-4-4	6	1/4	-4	6,3	1/4x18	60	36	14
0130-4-6	10	3/8	-6	9,5	1/4x18	66	37	18
0130-6-6	10	3/8	-6	9,5	3/8x18	66	37	19
0130-8-6	10	3/8	-6	9,5	1/2x14	70	41	22
0130-8-8	12	1/2	-8	12,7	1/2x14	79	45	22
0130-12-12	20	3/4	-12	19,1	3/4x14	81	45	29
0130-16-16	25	1	-16	25,4	1x11-1/2	95	51	35

03 - Gewindezapfen JIC - 37°



XXXXX-YY-YY Bestell-Nr. Schraub- nippel	Schlauch-I.D.				UNF Gewinde	A mm	B mm	H mm
	DN	Zoll	Size	mm				
0330-4-4	6	1/4	-4	6,3	7/16x20	60	36	14
0330-5-4	6	1/4	-4	6,3	1/2x20	60	36	14
0330-6-4	6	1/4	-4	6,3	9/16x18	60	36	16
0330-6-6	10	3/8	-6	9,5	9/16x18	65	36	19
0330-8-6	10	3/8	-6	9,5	3/4x16	68	39	21
0330-8-8	12	1/2	-8	12,7	3/4x16	76	42	22
0330-10-8	12	1/2	-8	12,7	7/8x14	79	45	24
0330-12-12	20	3/4	-12	19,1	1-1/16x12	84	48	29
0330-16-16	25	1	-16	25,4	1-5/16x12	94	51	35

Material: Stahl verzinkt gelb chromatiert, DIN 20 078/Teil 1



Alle in der jeweils gültigen Preisliste fettgedruckten Teile sind ab Lager lieferbar.

Werkstoff: Stahl verzinkt und passiviert. Weitere Ausführungen und Werkstoffe auf Anfrage.

Technische Änderungen von Produkten, Leistungsdaten sowie die Lieferung von zölligen Schlüsselweiten entgegen den Katalogangaben behalten wir uns vor.

