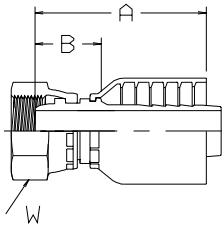
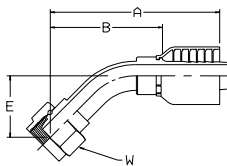


**C3 - Dichtkopf mit Überwurfmutter -
leichte Reihe - DIN 20 078 A**



XXXX-YY-YY Bestell-Nr.	Schlauch-I.D.				Gewinde metrisch	Rohr A.D. mm	A mm	B mm	W mm
	DN	Zoll	Size	mm					
1C348-6-4	6	1/4	-4	6,3	M12x1,5	6	46	22	14
1C348-8-4	6	1/4	-4	6,3	M14x1,5	8	39	17	17
1C348-10-4	6	1/4	-4	6,3	M16x1,5	10	46	22	19
1C348-10-5	8	5/16	-5	7,9	M16x1,5	10	46	22	19
1C348-12-5	8	5/16	-5	7,9	M18x1,5	12	46	22	22
1C348-10-6	10	3/8	-6	9,5	M16x1,5	10	47	24	19
1C348-12-6	10	3/8	-6	9,5	M18x1,5	12	46	23	22
1C348-15-8	12	1/2	-8	12,7	M22x1,5	15	48	25	27
1C348-18-10	16	5/8	-10	15,9	M26x1,5	18	51	26	32
1C348-22-12	20	3/4	-12	19,1	M30x2	22	54	28	36
1C348-28-16	25	1	-16	25,4	M36x2	28	63	33	41

**C4 - Dichtkopf mit Überwurfmutter -
leichte Reihe - DIN 20 078 A - 45° Bogen**



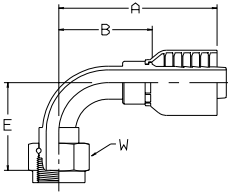
XXXX-YY-YY Bestell-Nr.	Schlauch-I.D.				Gewinde metrisch	Rohr A.D. mm	A mm	B mm	E mm	W mm
	DN	Zoll	Size	mm						
1C448-6-4	6	1/4	-4	6,3	M12x1,5	6	59	37	16	14
1C448-8-4	6	1/4	-4	6,3	M14x1,5	8	57	33	14	17
1C448-10-5	8	5/16	-5	7,9	M16x1,5	10	58	34	15	19
1C448-10-6	10	3/8	-6	9,5	M16x1,5	10	70	47	21	19
1C448-12-6	10	3/8	-6	9,5	M18x1,5	12	67	44	18	22
1C448-15-8	12	1/2	-8	12,7	M22x1,5	15	68	45	19	27
1C448-18-10	16	5/8	-10	15,9	M26x1,5	18	71	46	19	32
1C448-28-16	25	1	-16	25,4	M36x2	28	112	82	32	41

Material: Stahl verzinkt gelb chromatiert, DIN 20 078/Teil 1

Alle in der jeweils gültigen Preisliste fettgedruckten Teile sind ab Lager lieferbar.
Technische Änderungen von Produkten, Leistungsdaten sowie die Lieferung von zölligen Schlüsselweiten entgegen den Katalogangaben behalten wir uns vor.



**C5 - Dichtkopf mit Überwurfmutter -
leichte Reihe - DIN 20 078 A - 90° Bogen**

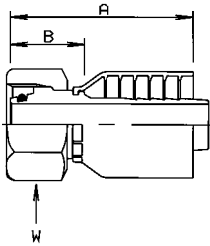


XXXX-XX-XX Bestell-Nr.	Schlauch-I.D.				Gewinde metrisch	Rohr A.D. mm	A mm	B mm	E mm	W mm
	DN	Zoll	Size	mm						
1C548-6-4	6	1/4	-4	6,3	M12x1,5	6	49	25	29	14
1C548-8-4	6	1/4	-4	6,3	M14x1,5	8	48	25	26	17
1C548-10-4	6	1/4	-4	6,3	M16x1,5	10	49	25	27	19
1C548-10-5	8	5/16	-5	7,9	M16x1,5	10	61	38	33	19
1C548-12-5	8	5/16	-5	7,9	M18x1,5	12	50	26	28	22
1C548-10-6	10	3/8	-6	9,5	M16x1,5	10	58	35	35	19
1C548-12-6	10	3/8	-6	9,5	M18x1,5	12	58	35	34	22
1C548-15-8	12	1/2	-8	12,7	M22x1,5	15	61	37	39	27
1C548-18-10	16	5/8	-10	15,9	M26x1,5	18	66	41	43	32
1C548-22-12	20	3/4	-12	19,1	M30x2	22	80	54	51	36
1C548-28-16	25	1	-16	25,4	M36x2	28	100	70	70	41

Material: Stahl verzinkt gelb chromatiert, DIN 20 078/Teil 1

Alle in der jeweils gültigen Preisliste fettgedruckten Teile sind ab Lager lieferbar.
Technische Änderungen von Produkten, Leistungsdaten sowie die Lieferung von zölligen Schlüsselweiten entgegen den Katalogangaben behalten wir uns vor.

**CA - Dichtkegel mit Überwurfmutter und O-Ring -
leichte Reihe - DIN 20 078 N**



XXXXX-XX-XX Bestell-Nr.	Schlauch-I.D.				Gewinde metrisch	Rohr A.D. mm	A mm	B mm	W mm
	DN	Zoll	Size	mm					
1CA48-6-4	6	1/4	-4	6,3	M12x1,5	6	46	22	14
1CA48-8-4	6	1/4	-4	6,3	M14x1,5	8	46	22	17
1CA48-10-4	6	1/4	-4	6,3	M16x1,5	10	46	22	19
1CA48-12-4	6	1/4	-4	6,3	M18x1,5	12	46	22	22
1CA48-8-5	8	5/16	-5	7,9	M14x1,5	8	51	26	17
1CA48-10-5	8	5/16	-5	7,9	M16x1,5	10	46	22	19
1CA48-12-5	8	5/16	-5	7,9	M18x1,5	12	46	23	22
1CA48-10-6	10	3/8	-6	9,5	M16x1,5	10	46	23	19
1CA48-12-6	10	3/8	-6	9,5	M18x1,5	12	46	23	22
1CA48-15-6	10	3/8	-6	9,5	M22x1,5	15	47	24	27
1CA48-12-8	12	1/2	-8	12,7	M18x1,5	12	50	26	22
1CA48-15-8	12	1/2	-8	12,7	M22x1,5	15	50	26	27
1CA48-18-8	12	1/2	-8	12,7	M26x1,5	18	49	25	32
1CA48-15-10	16	5/8	-10	15,9	M22x1,5	15	54	29	27
1CA48-18-10	16	5/8	-10	15,9	M26x1,5	18	51	26	32
1CA48-18-12	20	3/4	-12	19,1	M26x1,5	18	51	25	32
1CA48-22-12	20	3/4	-12	19,1	M30x2	22	56	30	36
1CA48-28-12	20	3/4	-12	19,1	M36x2	28	61	35	41
1CA48-22-16	25	1	-16	25,4	M30x2	22	60	30	36
1CA48-28-16	25	1	-16	25,4	M36x2	28	63	33	41
1CA48-35-16	25	1	-16	25,4	M45x2	35	63	33	50
1CA48-35-20	32	1-1/4	-20	31,8	M45x2	35	82	35	50
1CA48-42-24	40	1-1/2	-24	38,1	M52x2	42	77	39	60

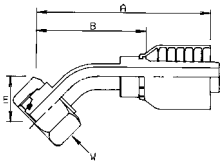
Armaturen mit Standard O-Ring können bei einem Temperaturbereich von -30 °C bis +105 °C eingesetzt werden.
Entsprechende O-Ringe finden Sie im Kapitel I. Spezial O-Ringe erhalten Sie auf Anfrage.

Material: Stahl verzinkt gelb chromatiert, DIN 20 078/Teil 1

Alle in der jeweils gültigen Preisliste fettgedruckten Teile sind ab Lager lieferbar.
Technische Änderungen von Produkten, Leistungsdaten sowie die Lieferung von zölligen Schlüsselweiten entgegen den Katalogangaben behalten wir uns vor.



**CE - Dichtkegel mit Überwurfmutter und O-Ring -
leichte Reihe - DIN 20 078 N - 45° Bogen**



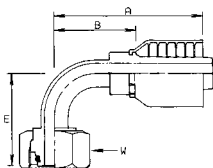
XXXXX-XX-XX Bestell-Nr.	Schlauch-I.D.				Gewinde metrisch	Rohr A.D. mm	A mm	B mm	E mm	W mm
	DN	Zoll	Size	mm						
1CE48-6-4	6	1/4	-4	6,3	M12x1,5	6	70	46	19	14
1CE48-8-4	6	1/4	-4	6,3	M14x1,5	8	59	35	16	17
1CE48-10-4	6	1/4	-4	6,3	M16x1,5	10	59	35	16	19
1CE48-12-4	6	1/4	-4	6,3	M18x1,5	12	59	36	16	22
1CE48-8-5	8	5/16	-5	7,9	M14x1,5	8	64	41	19	17
1CE48-10-5	8	5/16	-5	7,9	M16x1,5	10	67	44	16	19
1CE48-12-5	8	5/16	-5	7,9	M18x1,5	12	62	38	17	22
1CE48-10-6	10	3/8	-6	9,5	M16x1,5	10	68	45	20	19
1CE48-12-6	10	3/8	-6	9,5	M18x1,5	12	68	45	19	22
1CE48-15-6	10	3/8	-6	9,5	M22x1,5	15	69	46	20	27
1CE48-12-8	12	1/2	-8	12,7	M18x1,5	12	74	51	23	22
1CE48-15-8	12	1/2	-8	12,7	M22x1,5	15	71	47	22	27
1CE48-18-8	12	1/2	-8	12,7	M26x1,5	18	71	47	22	32
1CE48-15-10	16	5/8	-10	15,9	M22x1,5	15	79	54	26	27
1CE48-18-10	16	5/8	-10	15,9	M26x1,5	18	76	50	23	32
1CE48-18-12	20	3/4	-12	19,1	M26x1,5	18	85	59	28	32
1CE48-22-12	20	3/4	-12	19,0	M30x2	22	88	62	26	36
1CE48-28-16	25	1	-16	25,4	M36x2	28	113	83	33	41
1CE48-35-20	32	1-1/4	-20	31,8	M45x2	35	141	94	38	50
1CE48-42-24	40	1-1/2	-24	38,1	M52x2	42	148	110	42	60

Armaturen mit Standard O-Ring können bei einem Temperaturbereich von -30 °C bis +105 °C eingesetzt werden.
Entsprechende O-Ringe finden Sie im Kapitel I. Spezial O-Ringe erhalten Sie auf Anfrage.

Material: Stahl verzinkt gelb chromatiert, DIN 20 078/Teil 1

Alle in der jeweils gültigen Preisliste fettgedruckten Teile sind ab Lager lieferbar.
Technische Änderungen von Produkten, Leistungsdaten sowie die Lieferung von zölligen Schlüsselweiten entgegen den Katalogangaben behalten wir uns vor.

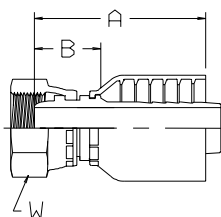
**CF - Dichtkegel mit Überwurfmutter und O-Ring -
leichte Reihe - DIN 20 078 N - 90° Bogen**



Bestell-Nr.	Schlauch-I.D.				Gewinde metrisch	Rohr A.D.	A	B	E	W
	DN	Zoll	Size	mm						
1CF48-6-4	6	1/4	-4	6,3	M12x1,5	6	57	33	33	14
1CF48-8-4	6	1/4	-4	6,3	M14x1,5	8	51	28	29	17
1CF48-10-4	6	1/4	-4	6,3	M16x1,5	10	50	26	29	19
1CF48-12-4	6	1/4	-4	6,3	M18x1,5	12	50	26	29	22
1CF48-8-5	8	5/16	-5	7,9	M14x1,5	8	63	39	34	17
1CF48-10-5	8	5/16	-5	7,9	M16x1,5	10	61	37	29	19
1CF48-12-5	8	5/16	-5	7,9	M18x1,5	12	61	37	30	22
1CF48-10-6	10	3/8	-6	9,5	M16x1,5	10	60	37	37	19
1CF48-12-6	10	3/8	-6	9,5	M18x1,5	12	58	35	36	22
1CF48-15-6	10	3/8	-6	9,5	M22x1,5	15	58	35	36	27
1CF48-12-8	12	1/2	-8	12,7	M18x1,5	12	63	39	45	22
1CF48-15-8	12	1/2	-8	12,7	M22x1,5	15	61	37	43	27
1CF48-18-8	12	1/2	-8	12,7	M26x1,5	18	65	41	43	32
1CF48-15-10	16	5/8	-10	15,9	M22x1,5	15	66	41	50	27
1CF48-18-10	16	5/8	-10	15,9	M26x1,5	18	66	41	45	32
1CF48-22-10	16	5/8	-10	15,9	M30x2	22	71	46	47	36
1CF48-18-12	20	3/4	-12	19,1	M26x1,5	18	80	54	56	32
1CF48-22-12	20	3/4	-12	19,1	M30x2	22	80	54	55	36
1CF48-28-12	20	3/4	-12	19,1	M36x2	28	76	50	57	41
1CF48-22-16	25	1	-16	25,4	M30x2	22	100	70	71	36
1CF48-28-16	25	1-1/4	-20	31,8	M36x2	28	100	70	71	41
1CF48-22-20	32	1-1/4	-20	31,8	M30x2	22	130	83	81	36
1CF48-28-20	32	1-1/4	-20	31,8	M36x2	28	130	83	81	41
1CF48-35-20	32	1-1/4	-20	31,8	M45x2	35	130	83	79	50
1CF48-42-24	40	1-1/2	-24	38,1	M52x2	42	139	101	88	60

Armaturen mit Standard O-Ring können bei einem Temperaturbereich von -30 °C bis +105 °C eingesetzt werden. Entsprechende O-Ringe finden Sie im Kapitel I. Spezial O-Ringe erhalten Sie auf Anfrage.

**C0 - Dichtkopf mit Überwurfmutter -
sehr leichte Reihe - DIN 20 078 C**

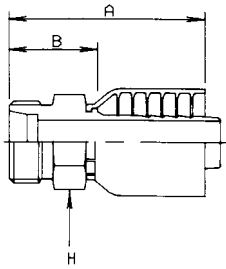


Bestell-Nr.	Schlauch-I.D.				Gewinde metrisch	Rohr A.D.	A	B	W
	DN	Zoll	Size	mm					
1C048-20-12	20	3/4	-12	19,1	M30x1,5	22	54	28	36
1C048-25-12	20	3/4	-12	19,1	M38x1,5	28	58	32	46
1C048-25-16	25	1	-16	25,4	M38x1,5	28	61	32	46
1C048-32-20	32	1-1/4	-20	31,8	M45x1,5	35	78	31	55
1C048-42-24	40	1.1/2	-24	38,1	M52x1,5	42	77	39	60

Material: Stahl verzinkt gelb chromatiert, DIN 20 078/Teil 1

Alle in der jeweils gültigen Preisliste fettgedruckten Teile sind ab Lager lieferbar. Technische Änderungen von Produkten, Leistungsdaten sowie die Lieferung von zölligen Schlüsselweiten entgegen den Katalogangaben behalten wir uns vor.

**D0 - Gewindezapfen -
leichte Reihe - DIN 20 078 D**



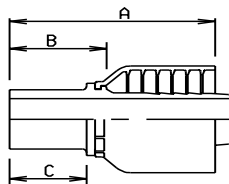
Bestell-Nr.	Schlauch-I.D.				Gewinde metrisch	Rohr A.D.	A	B	H
	DN	Zoll	Size	mm					
1D048-6-4	6	1/4	-4	6,3	M12x1,5	6	44	20	12
1D048-8-4	6	1/4	-4	6,3	M14x1,5	8	46	22	14
1D048-10-4	6	1/4	-4	6,3	M16x1,5	10	48	24	17
1D048-12-4	6	1/4	-4	6,3	M18x1,5	12	48	24	19
1D048-8-5	8	5/16	-5	7,9	M14x1,5	8	44	20	14
1D048-10-5	8	5/16	-5	7,9	M16x1,5	10	48	24	17
1D048-12-5	8	5/16	-5	7,9	M18x1,5	12	48	24	19
1D048-10-6	10	3/8	-6	9,5	M16x1,5	10	47	24	17
1D048-12-6	10	3/8	-6	9,5	M18x1,5	12	47	24	19
1D048-15-6	10	3/8	-6	9,5	M22x1,5	15	49	26	22
1D046-12-8	12	1/2	-8	12,7	M18x1,5	12	47	23	19
1D048-15-8	12	1/2	-8	12,7	M22x1,5	15	50	26	22
1D048-18-8	12	1/2	-8	12,7	M26x1,5	18	53	29	27
1D048-15-10	16	5/8	-10	15,9	M22x1,5	15	55	30	27
1D048-18-10	16	5/8	-10	15,9	M26x1,5	18	55	30	27
1D048-18-12	20	3/4	-12	19,1	M26x1,5	18	55	29	27
1D048-22-12	20	3/4	-12	19,1	M30x2	22	59	33	30
1D048-28-12	20	3/4	-12	19,1	M36x2	28	60	34	36
1D048-28-16	25	1	-16	25,4	M36x2	28	65	35	36
1D048-42-24	40	1-1/2	-24	38,1	M52x2	42	77	39	55

Material: Stahl verzinkt gelb chromatiert, DIN 20 078/Teil 1

Alle in der jeweils gültigen Preisliste fettgedruckten Teile sind ab Lager lieferbar.
Technische Änderungen von Produkten, Leistungsdaten sowie die Lieferung von zölligen Schlüsselweiten entgegen den Katalogangaben behalten wir uns vor.

1D - Rohrstützen metrisch - leichte Reihe

Nicht für Neukonstruktionen empfohlen. Verwenden Sie die Anschlußform CA.

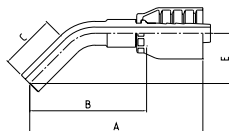


Bestell-Nr.	Schlauch-I.D.				Rohr A.D. mm	A mm	B mm	C mm
	DN	Zoll	Size	mm				
11D48-6-4	6	1/4	-4	6,3	6	54	30	22
11D48-8-4	6	1/4	-4	6,3	8	54	30	22
11D48-10-4	6	1/4	-4	6,3	10	55	31	23
11D48-12-4	6	1/4	-4	6,3	12	55	31	23
11D48-8-5	8	5/16	-5	7,9	8	54	30	22
11D48-10-5	8	5/16	-5	7,9	10	52	30	23
11D48-12-5	8	5/16	-5	7,9	12	55	31	23
11D48-10-6	10	3/8	-6	9,5	10	54	31	23
11D48-12-6	10	3/8	-6	9,5	12	54	31	23
11D48-15-6	10	3/8	-6	9,5	15	55	32	25
11D48-12-8	12	1/2	-8	12,7	12	55	31	23
11D48-15-8	12	1/2	-8	12,7	15	57	33	25
11D48-18-8	12	1/2	-8	12,7	18	58	34	26
11D48-18-10	16	5/8	-10	15,9	18	59	34	18
11D48-22-10	16	5/8	-10	15,9	22	61	35	28
11D48-18-12	20	3/4	-12	19,1	18	60	34	26
11D48-22-12	20	3/4	-12	19,0	22	62	36	28
11D48-28-16	25	1	-16	25,4	28	69	39	30

Achtung: Vormontage des Progressiv- oder Schneidringes muß im Vormontage Stutzen erfolgen.

DD - Rohrstützen metrisch - leichte Reihe - 45° Bogen

Nicht für Neukonstruktionen empfohlen. Verwenden Sie die Anschlußform CE.



Bestell-Nr.	Schlauch-I.D.				Rohr A.D. mm	A mm	B mm	C mm	E mm
	DN	Zoll	Size	mm					
1DD48-6-4	6	1/4	-4	6,3	6	68	45	21	19
1DD48-8-4	6	1/4	-4	6,3	8	69	46	22	19
1DD48-10-5	8	5/16	-5	7,9	10	73	49	23	21
1DD48-12-6	10	3/8	-6	9,5	12	72	49	22	21
1DD48-15-8	12	1/2	-8	12,7	15	79	56	30	28

Achtung: Vormontage des Progressiv- oder Schneidringes muß im Vormontage-Stutzen erfolgen.

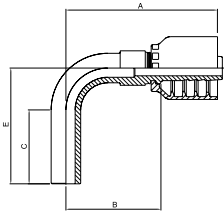
Material: Stahl verzinkt gelb chromatiert, DIN 20 078/Teil 1

Alle in der jeweils gültigen Preisliste fettgedruckten Teile sind ab Lager lieferbar.

Technische Änderungen von Produkten, Leistungsdaten sowie die Lieferung von zölligen Schlüsselweiten entgegen den Katalogangaben behalten wir uns vor.

5D - Rohrstützen metrisch - leichte Reihe - 90° Bogen

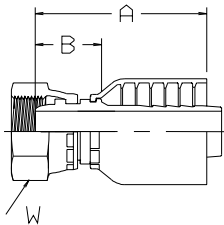
Nicht für Neukonstruktionen empfohlen. Verwenden Sie die Anschlußform CF.



Bestell-Nr.	Schlauch-I.D.				Rohr A.D.	A	B	C	E
	DN	Zoll	Size	mm					
15D48-6-4	6	1/4	-4	6,3	6	56	33	19	30
15D48-8-4	6	1/4	-4	6,3	8	57	34	22	34
15D48-10-5	8	5/16	-5	7,9	10	58	35	25	38
15D48-12-6	10	3/8	-6	9,5	12	62	39	27	44
15D48-15-6	10	3/8	-6	9,5	15	60	37	30	52
15D48-15-8	12	1/2	-8	12,7	15	65	41	30	52
15D48-18-8	12	1/2	-8	12,7	18	70	46	26	53

Achtung: Vormontage des Progressiv- oder Schneidringes muß im Vormontage-Stutzen erfolgen.

C6 - Dichtkopf mit Überwurfmutter - schwere Reihe

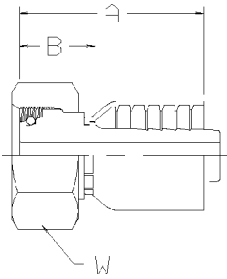


Bestell-Nr.	Schlauch-I.D.				Gewinde metrisch	Rohr A.D.	A	B	W
	DN	Zoll	Size	mm					
1C648-6-4	6	1/4	-4	6,3	M14x1,5	6	45	21	17
1C648-8-4	6	1/4	-4	6,3	M16x1,5	8	46	23	19
1C648-10-4	6	1/4	-4	6,3	M18x1,5	10	46	22	22
1C648-12-5	8	5/16	-5	7,9	M20x1,5	12	49	25	24
1C648-12-6	10	3/8	-6	9,5	M20x1,5	12	48	25	24
1C648-14-6	10	3/8	-6	9,5	M22x1,5	14	47	24	27
1C648-16-8	12	1/2	-8	12,7	M24x1,5	16	51	27	30

Material: Stahl verzinkt gelb chromatiert, DIN 20 078/Teil 1

Alle in der jeweils gültigen Preisliste fettgedruckten Teile sind ab Lager lieferbar.
Technische Änderungen von Produkten, Leistungsdaten sowie die Lieferung von zölligen Schlüsselweiten entgegen den Katalogangaben behalten wir uns vor.

**C9 - Dichtkegel mit Überwurfmutter und O-Ring -
schwere Reihe - DIN 20 078 P**



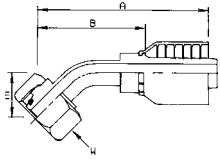
XXXXX-XX-XX Bestell-Nr.	Schlauch-I.D.				Gewinde metrisch	Rohr A.D. mm	A mm	B mm	W mm
	DN	Zoll	Size	mm					
1C948-6-4	6	1/4	-4	6,3	M14x1,5	6	49	26	17
1C948-8-4	6	1/4	-4	6,3	M16x1,5	8	47	23	19
1C948-10-4	6	1/4	-4	6,3	M18x1,5	10	46	22	22
1C948-12-4	6	1/4	-4	6,3	M20x1,5	12	47	24	24
1C948-14-4	6	1/4	-4	6,3	M22x1,5	14	48	24	27
1C948-8-5	8	5/16	-5	7,9	M16x1,5	8	46	23	19
1C948-10-5	8	5/16	-5	7,9	M18x1,5	10	46	22	22
1C948-12-5	8	5/16	-5	7,9	M20x1,5	12	48	24	24
1C948-14-5	8	5/16	-5	7,9	M22x1,5	14	48	24	27
1C948-16-5	8	5/16	-5	7,9	M24x1,5	16	51	27	30
1C948-8-6	10	3/8	-6	9,5	M16x1,5	8	49	26	19
1C948-10-6	10	3/8	-6	9,5	M18x1,5	10	45	23	22
1C948-12-6	10	3/8	-6	9,5	M20x1,5	12	48	25	24
1C948-12-8	12	1/2	-8	12,7	M20x1,5	12	52	28	24
1C948-14-6	10	3/8	-6	9,5	M22x1,5	14	47	24	27
1C948-14-8	12	1/2	-8	12,7	M22x1,5	14	48	24	27
1C948-16-8	12	1/2	-8	12,7	M24x1,5	16	52	28	30
1C948-16-10	16	5/8	-10	15,9	M24x1,5	16	54	28	30
1C948-20-10	16	5/8	-10	15,9	M30x2	20	53	28	36
1C948-20-12	20	3/4	-12	19,0	M30x2	20	56	30	36
1C948-25-12	20	3/4	-12	19,1	M36x2	25	61	35	46
1C948-25-16	25	1	-16	25,4	M36x2	25	63	33	46
1C948-30-16	25	1	-16	25,4	M42x2	30	67	38	50
1C948-38-20°	32	1-1/4	-20	31,8	M52x2	38	80	33	60

° Montage nur mit Parkrimp® 2 möglich.
Armaturen mit Standard O-Ring können bei einem Temperaturbereich von -30 °C bis +105 °C eingesetzt werden.
Entsprechende O-Ringe finden Sie im Kapitel I. Spezial-O-Ringe erhalten Sie auf Anfrage.

Material: Stahl verzinkt gelb chromatiert, DIN 20 078/Teil 1

Alle in der jeweils gültigen Preisliste fettgedruckten Teile sind ab Lager lieferbar.
Technische Änderungen von Produkten, Leistungsdaten sowie die Lieferung von zölligen Schlüsselweiten entgegen den Katalogangaben behalten wir uns vor.

**0C - Dichtkegel mit Überwurfmutter und O-Ring -
schwere Reihe - DIN 20 078 P - 45° Bogen**



XXXXX-XX-XX Bestell-Nr.	Schlauch-I.D.				Gewinde metrisch	Rohr A.D. mm	A mm	B mm	E mm	W mm
	DN	Zoll	Size	mm						
10C48-6-4	6	1/4	-4	6,3	M14x1,5	6	61	37	17	17
10C48-8-4	6	1/4	-4	6,3	M16x1,5	8	59	35	16	19
10C48-10-4	6	1/4	-4	6,3	M18x1,5	10	59	35	16	22
10C48-10-5	8	5/16	-5	7,9	M18x1,5	10	62	38	17	22
10C48-12-5	8	5/16	-5	7,9	M20x1,5	12	71	47	17	24
10C48-10-6	10	3/8	-6	9,5	M18x1,5	10	70	47	19	22
10C48-12-6	10	3/8	-6	9,5	M20x1,5	12	69	46	20	24
10C48-14-6	10	3/8	-6	9,5	M22x1,5	14	81	58	20	27
10C48-14-8	12	1/2	-8	12,7	M22x1,5	14	70	46	22	27
10C48-16-8	12	1/2	-8	12,7	M24x1,5	16	72	49	23	30
10C48-16-10	16	5/8	-10	15,9	M24x1,5	16	78	52	24	30
10C48-20-10	16	5/8	-10	15,9	M30x2	20	77	51	25	36
10C48-20-12	20	3/4	-12	19,1	M30x2	20	91	65	28	36
10C48-25-12	20	3/4	-12	19,1	M36x2	25	91	65	29	46
10C48-30-12	20	3/4	-12	19,1	M42x2	30	93	67	31	50
10C48-25-16	25	1	-16	25,4	M36x2	30	110	80	33	46
10C48-30-16	25	1	-16	25,4	M42x2	30	116	86	36	50
10C48-38-20°	32	1-1/4	-20	31,8	M52x2	38	142	95	38	60

° Montage nur mit Parkrimp® 2 möglich.

Armaturen mit Standard O-Ring können bei einem Temperaturbereich von -30 °C bis +105 °C eingesetzt werden.
Entsprechende O-Ringe finden Sie im Kapitel I. Spezial-O-Ringe erhalten Sie auf Anfrage.

Material: Stahl verzinkt gelb chromatiert, DIN 20 078/Teil 1

Alle in der jeweils gültigen Preisliste fettgedruckten Teile sind ab Lager lieferbar.

Technische Änderungen von Produkten, Leistungsdaten sowie die Lieferung von zölligen Schlüsselweiten entgegen den Katalogangaben behalten wir uns vor.

