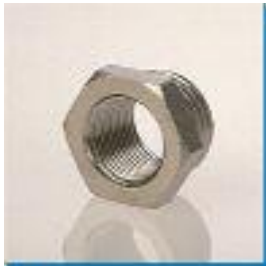




**STANDARD-VERSCHRAUBUNGEN**

Preise auf Anfrage

Reduziernippel, zylindrisch, Messing vernickelt



Artikelnr.	AG	IG	SW	Rabattgruppe	Preis €/Stk.
1 RMF	1/8	M5	14	LM	0,00
2 RMF	1/4	1/8	17	LM	0,00
3 RMF	3/8		19	LM	0,00
4 RMF		1/2	1/4	24	LM
5 RMF	3/4				1/4
6 RMF		1	3/8	36	
7 RMF	1/2		1/4		36
8 RMF		3/4	3/8	36	
9 RMF	1		1/2		36
10 RMF		3/4	3/8	36	
11 RMF	1		1/2		36
12 RMF		3/4	3/4	36	

Reduziernippel, kegelig, Messing vernickelt



Artikelnr.	AG	IG	SW	Rabattgruppe	Preis €/Stk.
1 RMFC	1/4	1/8	14	LM	0,00
2 RMFC	3/8		17	LM	0,00
3 RMFC		1/2	1/4	22	LM
4 RMFC	3/4				1/4
5 RMFC		1	3/8	34	
6 RMFC	3/4		1/4		34
7 RMFC		1	3/8	34	
8 RMFC	3/4		1/2		34
9 RMFC		1	3/8	34	
10 RMFC	3/4		1/2		34
11 RMFC		1	3/4	34	

Reduziernippel, zylindrisch, Messing vernickelt



Artikelnr.	AG	IG	SW	Rabattgruppe	Preis €/Stk.
1 PMF	M5	M5	8	LM	0,00
2 PMF		1/8	14	LM	0,00
3 PMF	1/8	1/4	17	LM	0,00
4 PMF				1/4	22
5 PMF	3/8	1/4	17		
6 PMF				1/2	3/8
7 PMF	3/8	3/8	22		
8 PMF				1	1/2
9 PMF	3/4	1/2	27		
10 PMF				1	3/4
11 PMF	3/4	3/4	32		
12 PMF				1	1
13 PMF	3/4	1	38		
14 PMF				1	1
15 PMF	3/4	1	38		
16 PMF				1	1
17 PMF	3/4	1	38		



Reduziernippel, kegelig, Messing vernickelt



Artikelnr.	AG	IG	SW	Rabattgruppe	Preis €/Stk.
1 PMFC	1/8	1/8	14	LM	0,00
2 PMFC		1/4	17	LM	0,00
3 PMFC		3/8	22	LM	0,00
4 PMFC	1/4	1/4	17	LM	0,00
5 PMFC		3/8	22	LM	0,00
6 PMFC		1/2	27	LM	0,00
7 PMFC	3/8	3/8	22	LM	0,00
8 PMFC		1/2	27	LM	0,00
9 PMFC	1/2	3/4	32	LM	0,00
10 PMFC	3/8			LM	0,00
11 PMFC	1/2			LM	0,00
12 PMFC	3/4	1	38	LM	0,00
13 PMFC	1/2			LM	0,00
14 PMFC	3/4			LM	0,00
15 PMFC	1			LM	0,00

Doppelnippel, zylindrisch, Messing vernickelt



Artikelnr.	AG	IG	SW	Rabattgruppe	Preis €/Stk.
1 N	M5	M5	8	LM	0,00
2 N		1/8	14	LM	0,00
3 N		1/4	17	LM	0,00
4 N	1/8	1/4	17	LM	0,00
5 N		3/8	19	LM	0,00
6 N		1/4	17	LM	0,00
7 N	1/4	3/8	19	LM	0,00
8 N		1/2	24	LM	0,00
9 N	3/8	3/8	19	LM	0,00
10 N		1/2	24	LM	0,00
11 N	1/2	3/4	30	LM	0,00
12 N				LM	0,00
13 N	3/4	1	36	LM	0,00
14 N				LM	0,00
15 N	1			LM	0,00

Doppelnippel, kegelig, Messing vernickelt



Artikelnr.	AG	IG	SW	Rabattgruppe	Preis €/Stk.
1 NC	1/8	1/8	12	LM	0,00
2 NC		1/4	14	LM	0,00
3 NC		3/8	17	LM	0,00
4 NC	1/4	1/4	14	LM	0,00
5 NC		3/8	17	LM	0,00
6 NC		1/2	22	LM	0,00
7 NC	3/8	3/8	17	LM	0,00
8 NC		1/2	22	LM	0,00
9 NC	1/2	3/4	27	LM	0,00
10 NC				LM	0,00
11 NC	3/4	1	34	LM	0,00
12 NC				LM	0,00
13 NC	1			LM	0,00



Muffe, Messing vernickelt



Artikelnr.	AG	IG	SW	Rabattgruppe	Preis €/Stk.
1 M	M5	M5	8	LM	0,00
2 M		1/8	14	LM	0,00
3 M	1/8	1/4	17	LM	0,00
4 M		3/8	22	LM	0,00
5 M	1/4	1/4	17	LM	0,00
6 M		3/8	22	LM	0,00
7 M	3/8	1/2	27	LM	0,00
8 M		3/8	22	LM	0,00
9 M	1/2	1/2	27	LM	0,00
10 M		3/4	32	LM	0,00
11 M	3/4	1	38	LM	0,00
12 M		1	38	LM	0,00
13 M	1	1	38	LM	0,00
14 M		1	38	LM	0,00
15 M	1	1	38	LM	0,00

Verschluß-Schraube, zylindrisch, Messing vernickelt



Artikelnr.	AG	SW	Rabattgruppe	Preis €/Stk.
7 T	M5	8	LM	0,00
1 T	1/8	14	LM	0,00
2 T	1/4	17	LM	0,00
3 T	3/8	19	LM	0,00
4 T	1/2	24	LM	0,00
5 T	3/4	30	LM	0,00
6 T	1	36	LM	0,00

Verschluß-Mutter, Messing vernickelt



Artikelnr.	AG	SW	Rabattgruppe	Preis €/Stk.
7 TF	M5	8	LM	0,00
1 TF	1/8	14	LM	0,00
2 TF	1/4	17	LM	0,00
3 TF	3/8	19	LM	0,00
4 TF	1/2	24	LM	0,00
5 TF	3/4	30	LM	0,00
6 TF	1	36	LM	0,00



Verschluß-Schraube, kegelig, Messing vernickelt (Innensechskant)

Artikelnr.	AG	SW	Rabattgruppe	Preis €/Stk.
1 TB	1/8	5	LM	0,00
2 TB	1/4	6	LM	0,00
3 TB	3/8	8	LM	0,00
4 TB	1/2	10	LM	0,00



Überwurfmutter, Maessing vernickelt



Artikelnr.	AG	SW	Rabattgruppe	Preis €/Stk.
1 D	1/8	12	LM	0,00
2 D	1/4	16	LM	0,00
3 D	3/8	20	LM	0,00
4 D	1/2	24	LM	0,00
5 D	3/4	30	LM	0,00
6 D	1	36	LM	0,00

Reduzier-Muffe, zylindrisch, Messing vernickelt (Innensechskant)



Artikelnr.	AG	IG	SW	Rabattgruppe	Preis €/Stk.
1/7 RS	1/8	M5	3	LM	0,00
2/1 RS	1/4	1/8	6	LM	0,00
3/1 RS	3/8			LM	0,00
3/2 RS	1/2	1/4	8	LM	0,00
4/2 RS				LM	0,00
4/3 RS				LM	0,00
5/4 RS	3/4	1/2	14	LM	0,00
6/5 RS	1	3/4	16	LM	0,00

Winkel-Verbinder, Messing vernickelt



Artikelnr.	IG	IG1	SW	Rabattgruppe	Preis €/Stk.
A 021 18	1/8	1/8	12	LM	0,00
A 021 14	1/4	1/4	13	LM	0,00
A 021 38	3/8	3/8	17	LM	0,00
A 021 12	1/2	1/2	21	LM	0,00

Winkel-Einschraubverbinder, kegelig, Messing vernickelt



Artikelnr.	AG	IG	SW	Rabattgruppe	Preis €/Stk.
A 022 18	1/8	1/8	12	LM	0,00
A 022 14	1/4	1/4	13	LM	0,00
A 022 38	3/8	3/8	17	LM	0,00
A 022 12	1/2	1/2	21	LM	0,00

Winkel-Verbinder, kegelig, Messing vernickelt



Artikelnr.	AG	SW	Rabattgruppe	Preis €/Stk.
A 035 18	1/8	9	LM	0,00
A 035 14	1/4	12	LM	0,00
A 035 38	3/8	14	LM	0,00
A 035 12	1/2	17	LM	0,00



T-Verbinders, Messing vernickelt

Artikelnr.	IG	SW	Rabattgruppe	Preis €/Stk.
A 023 18	1/8	12	LM	0,00
A 023 14	1/4	13	LM	0,00
A 023 38	3/8	17	LM	0,00
A 023 12	1/2	21	LM	0,00



T-Einschraub-Verbinders, kegelig, Messing vernickelt

Artikelnr.	AG	IG	SW	Rabattgruppe	Preis €/Stk.
A 024 18	1/8	1/8	12	LM	0,00
A 024 14	1/4	1/4	13	LM	0,00
A 024 38	3/8	3/8	17	LM	0,00
A 024 12	1/2	1/2	21	LM	0,00



L-Einschraub-Verbinders, kegelig, Messing vernickelt

Artikelnr.	AG	IG	SW	Rabattgruppe	Preis €/Stk.
A 025 18	1/8	1/8	12	LM	0,00
A 025 14	1/4	1/4	13	LM	0,00
A 025 38	3/8	3/8	17	LM	0,00
A 025 12	1/2	1/2	21	LM	0,00



T-Verbinders, kegelig, Messing vernickelt

Artikelnr.	AG	SW	Rabattgruppe	Preis €/Stk.
A 036 18	1/8	9	LM	0,00
A 036 14	1/4	12	LM	0,00
A 036 38	3/8	15	LM	0,00
A 036 12	1/2	17	LM	0,00



T-Aufschraubverbinders, kegelig, Messing vernickelt

Artikelnr.	AG	IG	SW	Rabattgruppe	Preis €/Stk.
A 045 18	1/8	1/8	12	LM	0,00
A 045 14	1/4	1/4	13	LM	0,00

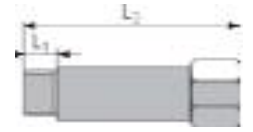


Kreuz-Verbinders, Messing vernickelt

Artikelnr.	AG	SW	Rabattgruppe	Preis €/Stk.
A 026 18	1/8	12	LM	0,00
A 026 14	1/4	13	LM	0,00
A 026 38	3/8	17	LM	0,00
A 026 12	1/2	21	LM	0,00



Verlängerungsstück, zylindrisch, Messing vernickelt



Artikelnr.	IG/AG	L1	L2	SW	RG	Preis €/Stk.
A 039 18C	1/8	1/8	6	12	LM	0,00
A 039 18L					LM	0,00
A 039 14C	1/4	1/4	8	16	LM	0,00
A 039 14L					LM	0,00
A 039 12C	1/2	1/2	9	24	LM	0,00

Y-Stück, Messing vernickelt



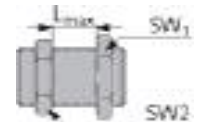
Artikelnr.	AG	SW	Rabattgruppe	Preis €/Stk.
A 040 18	1/8	14	LM	0,00
A 040 14	1/4	17	LM	0,00
A 040 38	3/8	22	LM	0,00
A 040 12	1/2	26	LM	0,00

Y-Einschraubverbinder, kegelig, Messing vernickelt



Artikelnr.	AG	SW	Rabattgruppe	Preis €/Stk.
A 041 18	1/8	14	LM	0,00
A 041 14	1/4	17	LM	0,00
A 041 38	3/8	22	LM	0,00
A 041 12	1/2	26	LM	0,00

Schott-Verbinder, Messing vernickelt



Artikelnr.	IG	AG	SW1/SW2	Lmax	RG	Preis €/Stk.
A 044 05	M5	M10x1	14/14	6	LM	0,00
A 044 18	1/8	M16x1,5	22/19	10	LM	0,00
A 044 14	1/4	M20x1,5	27/24	14	LM	0,00
A 044 38	3/8	M26x1,5	32/30	16	LM	0,00
A 044 12	1/2	M28x1,5	36/32	21	LM	0,00



Doppelnippel mit Außengewinde, mit Innenkonus, Messing



Artikelnr.	Anschluß	SW	L	Rabattgruppe	Preis €/Stk.
DN 05/05	M5xM5	7	13	LY	0,00
DN 05/10	M5xR1/8	14	17	LY	0,00
DN 05/13	M5xR1/4	17	21	LY	0,00
DN 10/10	G1/8xG1/8	14	19	LY	0,00
DN 10/13	G1/8xG1/4	17	21	LY	0,00
DN 10/17	G1/8xG3/8	19	25	LY	0,00
DN 13/13	G1/4xG1/4	17	23	LY	0,00
DN 13/17	G1/4xG3/8	19		LY	0,00
DN 13/21	G1/4xG1/2	24	29	LY	0,00
DN 17/17	G3/8xG3/8	19	23	LY	0,00
DN 17/21	G3/8xG1/2	24	29	LY	0,00
DN 17/26	G3/8xG3/4	32	36	LY	0,00
DN 21/21	G1/2xG1/2	24	30	LY	0,00
DN 21/26	G1/2xG3/4	32	36	LY	0,00
DN 21/33	G1/2xG1	36	40	LY	0,00
DN 26/26	G3/4xG3/4	32		LY	0,00
DN 26/33	G3/4xG1	36	42	LY	0,00
DN 33/33	G1xG1			LY	0,00
DN 13/13L	G1/4*xG1/4*	17	33	LY	0,00
DN 13/17L	G1/4*xG3/8*	19		LY	0,00
DN 17/17L	G3/8*xG3/8*			LY	0,00

\* L = Linksgewinde

Muffe, Messing



Artikelnr.	Anschluß	SW	L	Rabattgruppe	Preis €/Stk.
MU 05	M5	8	12	LY	0,00
MU 10	G1/8	14	22	LY	0,00
MU 13	G1/4	17	26	LY	0,00
MU 17	G3/8	22	26	LY	0,00
MU 21	G1/2	27	30	LY	0,00
MU 26	G3/4	32	36	LY	0,00
MU 33	G1	41	40	LY	0,00



Befestigungsmutter für Schalttafeleinbau, Messing

Artikelnr.	TYP	für Ventil	Gewinde	Rabattgruppe	Preis €/Stk.
17631	SW 13	M5	M10x1	NA	0,00
17632	SW 17	G1/8	M12x1	NA	0,00
17634	SW 22	G1/4	M20x1,5	NA	0,00