



MEHRMEDIEN-MAGNETVENTILE AUS MESSING



2/2-Wege-Magnetventil
direkt gesteuert, stromlos geschlossen N.C. G1/8

Einsatzgebiete: Industriautomation; Wärmetechnik

Anschluß: G1/8

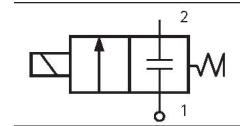
Medium: Druckluft, neutrale Gase, neutrale dünnflüssige Medien

Gehäuse: Messing

Dichtung: Viton

Elektroanschluß: für Gerätesteckdose nach DIN 43650, TYP C12209N21

Spannung: 24V/DC, 230V/50Hz, 12V/DC, 110V/50Hz, 24V/50Hz



Artikelnummer	Anschluß	Medium Temp. Viton		Nennweite DN mm	Druckbereich			Spule Nennl. Watt	Wasser KV-Wert m³/h	RG	Preis €/Stk.
		min°C	max°C		min bar	max AC bar DC bar					
21N1RV12R18***	G1/8	-10	+130	1,2	0	25	12	5	0,08	MA	0,00
21N1RV23R18***	G1/8	-10	+130	2,3	0	18	8	5	0,14	MA	0,00

*** Spannung angeben



2/2-Wege-Magnetventil
direkt gesteuert, stromlos geschlossen N.C. G1/8

Einsatzgebiete: Industriautomation; Wärmetechnik

Anschluß: G1/8; G1/4

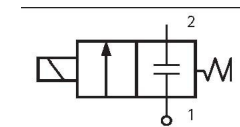
Medium: Druckluft, neutrale Gase, neutrale dünnflüssige Medien

Gehäuse: Messing

Dichtung: Viton, Perbunan

Elektroanschluß: für Gerätesteckdose nach DIN 43650, TYP C18211N21

Spannung: 24V/DC, 230V/50Hz, 12V/DC, 110V/50Hz, 24V/50Hz



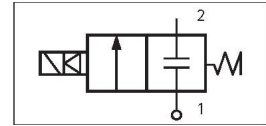
Artikelnummer	Anschluß	Medium Temp. Viton		Nennweite DN mm	Druckbereich			Spule Nennl. Watt	Wasser KV-Wert m³/h	RG	Preis €/Stk.
		min°C	max°C		min bar	max AC bar DC bar					
21A3KV20R18***	G1/8	-10	+130	2,0	0	22	16	8	0,12	MA	0,00
21A3KV25R18***	G1/8	-10	+130	2,5	0	14	9	8	0,20	MA	0,00
21A3KV30R18***	G1/8	-10	+130	3,0	0	10	6	8	0,24	MA	0,00
21A2KV20R14***	G1/4	-10	+130	2,0	0	22	16	8	0,12	MA	0,00
21A2KV25R14***	G1/4	-10	+130	2,5	0	14	9	8	0,20	MA	0,00
21A2KV30R14***	G1/4	-10	+130	3,0	0	10	6	8	0,24	MA	0,00
21A2KV45R14***	G1/4	-10	+130	4,5	0	5	1,5	8	0,40	MA	0,00

*** Spannung angeben



2/2-Wege-Magnetventil
indirekt gesteuert, stromlos geschlossen N.C. G3/8 - G3/4

Einsatzgebiete: Industriautomation; Wärmetechnik
Anschluß: G3/8 - G3/4
Medium: Druckluft, neutrale Gase, neutrale dünnflüssige Medien
Gehäuse: Messing
Dichtung: Viton, Perbunan
Elektroanschluß: für Gerätesteckdose nach DIN 43650, TYP C18211N21
Spannung: 24V/DC, 230V/50Hz, 12V/DC, 110V/50Hz, 24V/50Hz



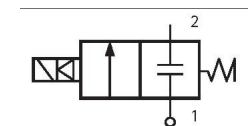
Artikelnummer	Anschluß	Medium Temp. Viton		Nennweite DN mm	Druckbereich			Spule Nennl. Watt	Wasser KV-Wert m³/h	RG	Preis €/Stk.
		min°C	max°C		min bar	max AC bar DC bar					
21H7KV120R38***	G3/8	-10	+130	12,0	0,1	20	20	8	2,3	MA	0,00
21H7KB120R38***	G3/8	-10	+90	12,0	0,1	20	20	8	2,3	MA	0,00
21H8KV120R12***	G1/2	-10	+130	12,0	0,1	20	20	8	2,3	MA	0,00
21H8KB120R12***	G1/2	-10	+90	12,0	0,1	20	20	8	2,3	MA	0,00
21H9KV180R34***	G3/4	-10	+130	18,0	0,1	16	6	8	3,4	MA	0,00
21H9KB180R34***	G3/4	-10	+90	18,0	0,1	16	6	8	3,4	MA	0,00

*** Spannung angeben



2/2-Wege-Magnetventil
indirekt gesteuert, stromlos geschlossen N.C. G3/8 - G2

Einsatzgebiete: Industriautomation; Wärmetechnik
Anschluß: G3/8 - G2
Medium: Druckluft, neutrale Gase, neutrale dünnflüssige Medien
Gehäuse: Messing
Dichtung: Viton, Perbunan
Elektroanschluß: für Gerätesteckdose nach DIN 43650, TYP C18211N21
Spannung: 24V/DC, 230V/50Hz, 12V/DC, 110V/50Hz, 24V/50Hz



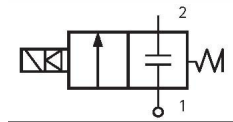
Artikelnummer	Anschluß	Medium Temp. Viton		Nennweite DN mm	Druckbereich			Spule Nennl. Watt	Wasser KV-Wert m³/h	RG	Preis €/Stk.
		min°C	max°C		min bar	max AC bar DC bar					
21W1KV120R38***	G3/8	-10	+130	12,0	0,1	20	20	8	2,4	MA	0,00
21W1KB120R38***	G3/8	-10	+90	12,0	0,1	20	20	8	2,4	MA	0,00
21W2KV120R12***	G1/2	-10	+130	12,0	0,1	20	20	8	2,4	MA	0,00
21W2KB120R12***	G1/2	-10	+90	12,0	0,1	20	20	8	2,4	MA	0,00
21W3KV190R34***	G3/4	-10	+130	19,0	0,1	16	16	8	8,4	MA	0,00
21W3KB190R34***	G3/4	-10	+90	19,0	0,1	16	16	8	8,4	MA	0,00
21W4KV250R1***	G1	-10	+130	25,0	0,1	16	16	8	11,4	MA	0,00
21W4KB250R1***	G1	-10	+90	25,0	0,1	16	16	8	11,4	MA	0,00
21W5KV350R114***	G11/4	-10	+130	35,0	0,1	10	10	8	24,0	MA	0,00
21W5KB350R114***	G11/4	-10	+90	35,0	0,1	10	10	8	24,0	MA	0,00
21W6KV400R112***	G11/2	-10	+130	40,0	0,1	10	10	8	31,2	MA	0,00
21W6KB400R112***	G11/2	-10	+90	40,0	0,1	10	10	8	31,2	MA	0,00
21W7KV500R2***	G2	-10	+130	50,0	0,1	10	10	8	45,0	MA	0,00
21W7KB500R2***	G2	-10	+90	50,0	0,1	10	10	8	45,0	MA	0,00

*** Spannung angeben



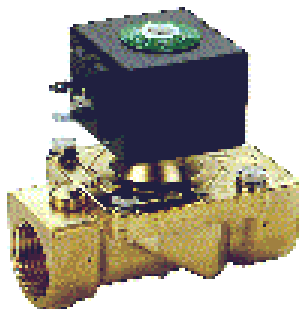
2/2-Wege-Magnetventil
zwangsgesteuert, stromlos geschlossen N.C. G3/8 - G1

Einsatzgebiete: Industriautomation; Wärmetechnik
Anschluß: G3/8 - G1
Medium: Druckluft, neutrale Gase, neutrale dünnflüssige Medien
Gehäuse: Messing
Dichtung: Perbunan
Elektroanschluß: für Gerätesteckdose nach DIN 43650, TYP C18211N21
Spannung: 24V/DC, 230V/50Hz, und Sonderspannungen auf Anfrage



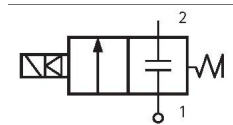
Artikelnummer	Anschluß	Medium Temp. Viton		Nennweite DN mm	Druckbereich			Spule Nennl. Watt	Wasser KV-Wert m³/h	RG	Preis €/Stk.
		min°C	max°C		min bar	max AC bar DC bar					
21H1KY110R38***	G3/8	-10	+90	11,0	0	-	14	14	1,2	MA	0,00
21H2KY160R12***	G1/2	-10	+90	16,0	0	-	14	14	2,4	MA	0,00
21H3KY160R34***	G3/4	-10	+90	16,0	0	-	14	14	2,4	MA	0,00
21H4KY250R1***	G1	-10	+90	25,0	0	-	6	14	4,2	MA	0,00

*** Spannung angeben



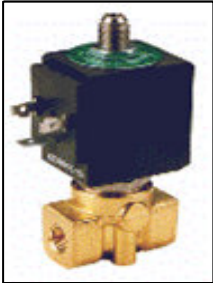
2/2-Wege-Magnetventil
direktgesteuert, stromlos geöffnet N.O. G1/8 - G1/4

Einsatzgebiete: Industriautomation; Wärmetechnik
Anschluß: G1/8 - G1/4
Medium: Druckluft, neutrale Gase, neutrale dünnflüssige Medien
Gehäuse: Messing
Dichtung: Viton; Perbunan
Elektroanschluß: für Gerätesteckdose nach DIN 43650, TYP C18211N21
Spannung: 24V/DC, 230V/50Hz, 12V/DC, 110V/50Hz, 24V/50Hz



Artikelnummer	Anschluß	Medium Temp. Viton		Nennweite DN mm	Druckbereich			Spule Nennl. Watt	Wasser KV-Wert m³/h	RG	Preis €/Stk.
		min°C	max°C		min bar	max AC bar DC bar					
21A3ZV20R18***	G1/8	-10	+130	2,0	0	22	16	8	0,12	MA	0,00
21A3ZV25R18***	G1/8	-10	+130	2,5	0	14	9	8	0,20	MA	0,00
21A3ZV30R18***	G1/8	-10	+130	3,0	0	10	6	8	0,24	MA	0,00
21A2ZV20R14***	G1/4	-10	+130	2,0	0	22	16	8	0,12	MA	0,00
21A2ZV25R14***	G1/4	-10	+130	2,5	0	14	9	8	0,20	MA	0,00
21A2ZV30R14***	G1/4	-10	+130	3,0	0	10	6	8	0,24	MA	0,00

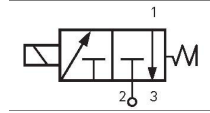
*** Spannung angeben



3/2-Wege-Magnetventil

direktgesteuert, stromlos geöffnet N.O. G1/8

Einsatzgebiete: Industriautomation; Wärmetechnik
 Anschluß: G1/8
 Medium: Druckluft, neutrale Gase, neutrale dünnflüssige Medien
 Gehäuse: Messing
 Dichtung: Viton
 Elektroanschluß: für Gerätesteckdose nach DIN 43650, TYP C12209N21
 Spannung: 24V/DC, 230V/50Hz, 12V/DC, 110V/50Hz, 24V/50Hz



Artikelnummer	Anschluß	Medium Temp. Viton		Nennweite DN mm	Druckbereich			Spule Nennl. Watt	Wasser KV-Wert m³/h	RG	Preis €/Stk.
		min°C	max°C		min bar	max AC bar DC bar					
31N1WV23R18***	G1/8	-10	+130	0,23	0	5	5	5	0,14	MA	0,00

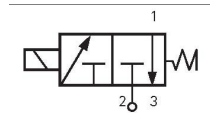
*** Spannung angeben



3/2-Wege-Magnetventil

direktgesteuert, stromlos geöffnet N.O. G1/8 - G1/4

Einsatzgebiete: Industriautomation; Wärmetechnik
 Anschluß: G1/8; G1/4
 Medium: Druckluft, neutrale Gase, neutrale dünnflüssige Medien
 Gehäuse: Messing
 Dichtung: Viton
 Elektroanschluß: für Gerätesteckdose nach DIN 43650, TYP C18211N21
 Spannung: 24V/DC, 230V/50Hz, 12V/DC, 110V/50Hz, 24V/50Hz



Artikelnummer	Anschluß	Medium Temp. Viton		Nennweite DN mm	Druckbereich			Spule Nennl. Watt	Wasser KV-Wert m³/h	RG	Preis €/Stk.
		min°C	max°C		min bar	max AC bar DC bar					
31A3AV15R18***	G1/8	-10	+130	1,5	0	15	15	8	0,08	MA	0,00
31A3AV20R18***	G1/8	-10	+130	2,0	0	10	10	8	0,12	MA	0,00
31A3AV25R18***	G1/8	-10	+130	2,5	0	6	6	8	0,19	MA	0,00
31A2AV15R14***	G1/4	-10	+130	1,5	0	15	15	8	0,08	MA	0,00
31A2AV20R14***	G1/4	-10	+130	2,0	0	10	10	8	0,12	MA	0,00
31A2AV25R14***	G1/4	-10	+130	2,5	0	6	6	8	0,19	MA	0,00

*** Spannung angeben

Preise auf Anfrage